

信州のココが好き。

信州出身または縁のある方々に、
おすすめしたい信州の魅力を教えてもらいます！



撮影「松代藩 真田十萬石まつり」にて(10月11日)

俳優・タレント
大泉 洋さん

女優
吉田 羊さん



撮影「真田丸」にて(10月11日)

大泉さん

長野県は、映画の撮影などでも何度か訪れていて、北海道に負けないぐらい好きな場所のひとつ。新年からの大河ドラマ「真田丸」では、堺雅人さんの演じる真田信繁(幸村)の兄である真田信幸公を演じさせてもらうのですが、“信濃の獅子”といわれ信州の皆さんの誇りとする人物ということでも緊張しています。家族を大切に、愛にあふれた信幸公を演じさせていただけることはとても幸せなことです。三谷さんらしいコミカルな部分も出しながら、誠実に演じさせていただきます。

吉田さん

真田十萬石まつりには、本当に大勢の方に来ていただき、大きな後押しをいただきました。松代の街には、あちこちに六文銭が施され、今も街全体が真田家を愛してらっしゃるのだなと感じました。大泉洋さんと一緒に、信幸公と小松姫の霊廟にもご挨拶させていただきました、精一杯演じますと、二人でお誓い申し上げました。私の演じる小松姫は、気丈さと賢さで旦那の信幸公そして真田家を支え守った強い女性だと思います。大泉洋さんとの“洋羊コンビ”は、本当に楽しみ。心込めて、愛情を持って演じたいと思います。

Profile

大泉 洋

1973年北海道生まれ。深夜番組「水曜どうでしょう」出演。その後、役者としてドラマ・映画に多数出演。上田市で撮影された映画「青天の霹靂」では第6回TAMA映画賞にて最優秀男優賞を受賞。大河ドラマ「真田丸」では真田信幸(信之)役を演じる。

吉田 羊

福岡県生まれ。「HERO」をはじめ、多数のドラマ・映画・CMに出演。2015年は「報知映画賞 助演女優賞」、「VOGUE Woman of the year 2015」なども受賞。大河ドラマ「真田丸」では、真田信幸の正室・福(小松姫)役で出演する。



大河ドラマ「真田丸」
【放送予定】2016年
1月10日(日)より(全50回)
【作】三谷幸喜【主演】堺雅人

信州のヒト・コト・モノとあなたを“つなぐ”
銀座NAGANO情報マガジン

2016 1月号

VOL.14

平成27年12月15日発行

しあわせ信州

TAKE FREE 毎月15日発行

発行：銀座NAGANO

信州のヒト・コト・モノとあなたを“つなぐ”銀座NAGANO情報マガジン

「ココが好き」

2016 1月号

VOL.14

平成27年12月15日発行

TAKE FREE



銀座 NAGANO

しあわせ信州シアスペース

銀座NAGANO & ショッピングサイトNAGANO マルシェ 連動企画！ 新春ギフトセット

健康長寿県信州ならではのライフスタイルや山の恵みを詰め合わせた
銀座NAGANOオリジナルギフトをご用意しました。

各30セット
限定販売！

人気調味料セット 3,064円+送料



希少な大鹿村の山塩や、まもなく販売終了となる八幡屋磯五郎銀座NAGANO缶など、スタッフお薦めの調味料を揃えました。

- ◆山塩(鹿塩の湯 湯元 山塩館)
- ◆銀座NAGANO缶クリアケース入り(八幡屋磯五郎)
- ◆信州ゆずこしょう(信州なかや堂)
- ◆すっぱ辛の素(内堀醸造)
- ◆れもんこしょう(ピクルスコーポレーション)

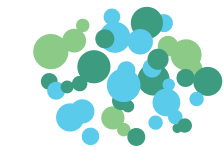
長野県地ビール&つまみセット 3,740円+送料



人気の地ビールと鹿肉スティックやいなごなど信州ならではの滋味が楽しめるセットです。

- ◆軽井沢高原ビール【ナショナルトラスト・ホワイトエール・ワイルドフォレスト】(ヤッホーブルーイング)
- ◆THE軽井沢ビール浅間名水【冬紀行 白・プレミアムクリア】(軽井沢フルワリー)
- ◆鹿肉スティック(信州ナチュラルフーズ)
- ◆いなご(原田商店)
- ◆伝承鯉のうま煮(加藤鯉店)

お求めは **NAGANO マルシェ** 検索 または銀座NAGANO店頭で。※お申し込み開始12月20日、発送は1月4日以降となります。



銀座 NAGANO

営業時間 10:30~20:00(1F・2F)

定休日 年末年始

※年末は30日17:00まで、年始は4日10:30より営業いたします。

東京メトロ銀座駅A1・B5出口から徒歩1分 JR有楽町駅から徒歩7分

<http://www.ginza-nagano.jp>

※掲載情報は2015年12月現在のものです。商品・メニュー・イベント内容等は変更となる場合がございますのでご了承ください。表示価格はすべて税込です。



LIFE STYLE OF SHINSHU

真田ゆかりの城下町、信州上田さんぽ

新年からはじまる大河ドラマ「真田丸」の舞台となる信州・上田。真田昌幸によって築かれたとされる名城 上田城とともに、戦国の世から歴史を紡ぐ城下町には、歴史ロマンや地元で愛され続ける味、若者が創り出す新しい文化など、さまざまな魅力がいっぱい。上田城を訪れるなら一緒にぶらりと歩いてほしい、2つの町をご紹介します。



上田城は「お城ファンが好きな城」としても有名な名城です。



自慢の家並み、ぜひ訪れてください。

案内してくれた人 岡崎光雄さん
柳町再生の発起人。「町おこしは、よそ者や若者など新しい血が入った方がいいんです」と力説。

柳町

やなぎまち

切子格子と卯建の町屋が連なり、北国街道の宿場町の面影が色濃く残る柳町ですが、一時は人通りが減り、衰退しかけた時期もあったそうです。住民をはじめとする方々がこの町並みを守ろうと奮起し、個性豊かな店が軒を連ねる名所として生まれ変わりました。日本酒、ワイン、パン、味噌など発酵商品のお店も多く、「発酵まつり」などの新たな取り組みも始まっています。

趣あふれる北国街道の宿場町

水と縁のある町

町の一角には海禅寺の境内に湧く水を引いた「保命水」があります。また柳町入口には水を掛けて祈るとご利益があるという「水掛け地蔵」や水滴の反響音が楽しめる「水琴窟」など水の名所が多いのも柳町の魅力です。



住民も愛用する保命水。

水をかけると竹筒から音が!

伝統の清酒や日本酒仕込みの梅酒も。



岡崎酒造

銀座NAGANOでも人気の岡崎酒造は、創業約350年の老舗酒蔵。試飲や甘酒(150円)も楽しめます。江戸時代の雛人形や戦前まで使用していたという木桶も展示されていて、古き良き時代へタイムスリップした気分。

手打百藝 おお西

独自に開発した発芽そばが自慢のそば店。店主も柳町再生の立役者のひとり「東京からこへ来たときはベニヤだらけでゴーストタウンのようだった。でも元の形はとても美しかったんです」と当時の様子を語ってくれます。



立派な梁や柱がある日本家屋。



銀座NAGANOでも販売中!

ルヴァン

信州の美味しい空気と水を使い、丁寧に手作りする天然酵母パンの名店。ほとんどのパンを量り売りしているのでもろいろな種類を自由に買うことができます。情緒あふれる古民家風の店内にはカフェスペースもあります。



海野町

うんのまち

上田城が築かれると城下では定期的に市が開かれるようになりました。そんな中、昌幸が海野郷という近隣集落の商人を旧北国街道に沿いのこの場所に移住させてできたのが海野町だといわれます。地元の方々に愛され続ける昔ながらのお店はもちろん、若者が集い、アイデアとチャレンジで次々と新しいものが生まれてくる「真田イズム」が感じられる場所でもあります。



富士アイス

9:30の開店とともに絶えず人が訪れるのが富士アイス。目当ての品は「志まんなやき」と呼ばれる大判焼き。たっぷり自家製あんこが入り、次々と焼かれる様子も名物のひとつ。上田さんぽの必須おやつです。



これが志まんなやき! あんこ・カスタード各80円。

お茶の香りが漂う喫茶スペースでいただく。

高市神社

海野町の商いの守護神として造営されたのが「高市神社」。社殿の隣には「運の石」があり石をなでると悪運を払い良運を授けられると云われています。



丸いところをなでてみてね。

振り出しモノが見つかるかもしれませんよ!

メロディーグリーン

懐かしのアナログレコードやCDを中心に、流行にあわせて雑貨や洋服なども揃えるお店。かつてここに多くの商店が並ぶ「上田デパート」があったことから、今でも通称「上田デパート」と呼ばれています。



真田ゆかりの商店街で食べ歩き

上田の名物グルメ! 行列必至の五目焼そば。



福昇亭

上田の名物でありソウルフードが「五目焼そば」。大きな中華鍋に油をまわし入れ、揚げと焼きの中間のように作るパリパリ食感の極細麺と珍しい豚骨ベースの餡が福昇亭の味です。

母袋金物店

元気なご夫婦が営む、昭和23年創業の老舗金物店は、困ったときに助けてくれる街の寄り处的な存在です。ご主人の人柄からもこの商店街の良さが実感できます。



ウチの彫刻刀は自慢の品揃えだよ。



2016年、海野町の街中にはトリックアートが出現!



喜光堂

昔ながらのお茶屋さんの抹茶ソフトも上田街歩き定番。爽やかな味わいが魅力の上田特産「桑の葉ほうじ」や、近年人気急上昇のほうじ茶ソフトも魅力です。



銀座NAGANOで上田探検マップ配布中!

今回つなぐの表紙イラストを担当した地元在住の画家白井ゆみ枝さんの作った上田の魅力満載のイラストマップを配布中。詳しくは2F観光インフォメーションコーナーへ。



上田 & 真田 NEWS

新年からの話題スポット間違いなし!の真田家ゆかりの場所や、信州上田にまつわる情報をご紹介します。真田丸のドラマとともに楽しみましょう。

信州上田真田丸大河ドラマ館

2016年1月17日、上田城跡公園内(旧市民会館)にオープン。真田信繁(幸村)の生涯を描くドラマのストーリーに沿って、衣装やセットなどを展示し、大河ドラマの世界が体感できる新スポットです。



※この図はイメージです



DATA

開 9:00~17:00 (最終入場16:30・初日のみ13:00~)・無休
料 大人600円・小中学生300円
場 大河ドラマ「真田丸」上田市推進協議会(シティプロモーション推進室) ☎0268-75-2554

ようかどうえんにち そみんしよらいふ 八日堂縁日の蘇民将来符

信濃国分寺で行われる1月7・8日の八日堂縁日で参拝者に授ける招福除災を祈る護符が蘇民将来符。500年以上の伝統があり、ドロヤナギ材を手彫りにし、六角錐形をした護符の形状と図柄は民俗学的にも貴重で上田市の民俗文化財にも指定されています。



DATA

場 上田市役所 観光課 ☎0268-23-5408

真田十万石の城下町、信州松代(長野市)

1622年に真田信之が上田から移封されてから、真田氏10代が藩主として治めた長野市の松代にも真田家ゆかりの史跡が数多く残っています。「松代城跡」はその代表格。川中島の合戦など戦いの重要拠点にもなった場所で、現在は木橋や石垣などが復元され、昔を想わせる姿を見ることができます。城下には、真田家の私邸であった「真田邸」や文武学校などの歴史的建造物が数多く残り、真田家まつわりの古文書や武具などを展示する「真田宝物館」もあり、歴史ロマンあふれる街歩きが楽しめます。



写真左/松代城跡 写真右上/真田邸(新御殿) 写真右下/真田十万石まつり

DATA

場 ながの観光コンベンションビューロー ☎026-223-6050

上田にまつわるおみやげ

大地の味や、清らかな水が育んだ味、地元学生が考案した新アイテムなど、多彩な商品が揃います。

軍手に
小さな(髪)を
プラス



軍手イ 一双500円
ハナサカ軍手イプロジェクト

柔らかな生地にカラフルなデザインを施した新感覚の軍手。2015年度は和柄や定番柄を含めた全14種類を販売。「感謝」「新しい」など毎年コンセプトを立て、より新鮮なデザインになるよう工夫もしています。

寒い冬をあたたかく「軍手イ」で街を華やかに



みどり大根 300円
竹内農産

信州上田地域の名産品の青大根をまるごと糖絞りにして、芳醇な香りと旨みが楽しめるたまり醤油漬に。寒暖の差が育てた大根はたっぷりの甘みとほど良い辛味を持ち、パリッパリとした食感も特徴です。



上田市にある信州大学繊維学部 of 学生25名が、街を盛り上げようと運営・デザイン・製作・営業・販売等を全て行っているプロジェクト。軍手への印刷は、東御市の株式会社マキエンジニアリングがバックアップ。販売収益を使って「ちび軍手イ」を製作し、長野県内の小学1年生全員にプレゼントすることを目標に掲げ取り組んでいます。

DATA

ハナサカ軍手イプロジェクト ☎080-3666-2118 (代表 菅)



あゆ甘露煮 486円
鯉西

千曲川の伏流水で養殖されたあゆを使った名物の甘露煮。焼いてから1日干したものを約8時間かけてじっくり煮込んであるので骨まで柔らかく子どもからお年寄りまで楽しめます。1匹ずつの真空パックも便利。

銀座NAGANO×銀座真田コラボメニュー



冬は根菜で健康に! 「信州産生野菜の盛り合わせ」 1,200円

冬は大根やかぶなどの根菜がおいしい季節。真田一族の里、信州上田の契約生産者からの直送野菜の盛り合わせをご用意しました。約25cm四方のお皿に色とりどりに並んだ季節の野菜は、眺めるだけでヘルシーな気分。信州のそば味噌といただけば、ほっこりと優しいおいしさが口の中に広がります。

DATA

銀座 真田(NOCO 3F) ☎03-5537-7355
場 50席(カウンター 8席を含む)
場 ランチ11:00~17:00
ディナー 17:00~翌4:30 (3:30迄)
※日曜23:00閉店(22:00迄)、月曜が祝日の場合23:00閉店(但し前日の日曜は翌4:30閉店) 困なし

銀座NAGANOで信州の味覚を!



旬の信州
味わいコーナー

1月の ワンプレート



信州の正月膳 1,000円

自然農法で栽培したもち米と、もちぎやヨモギなどの自然素材を使った五色のお餅を、それぞれの風味を楽しみながら胡桃だれでお召し上がりください。鯉の旨煮、野沢菜漬、赤カブ漬、鞍掛豆、凍豆腐(高野豆腐)の含め煮、市田柿のミルフィーユ仕立てなど新春らしい縁起物や信州の冬の風物詩が詰まったご馳走膳です。※鯉の旨煮は信州ハーブ鶏に変更もできます。

1月8日(金) ~ 31日(日) まで

